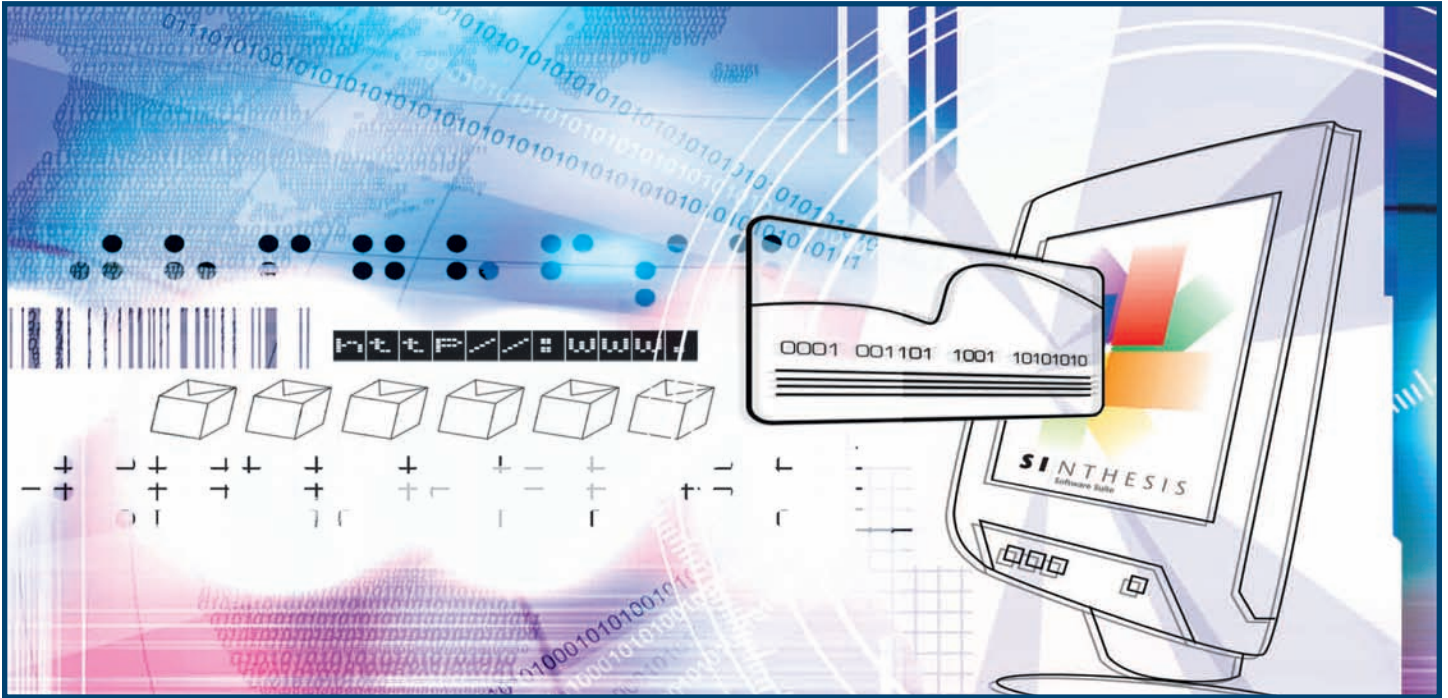


MÓDULOS DE TERMINACIÓN DE LA ORDEN



Irigiendo cada fase de aseguramiento de la calidad, empaque, y manifiesto, los Módulos de terminación de la orden de SINTHESIS™ aseguran precisión en la conformación de las órdenes, al reunir todos los requerimientos del cliente. En el caso de órdenes-regresadas, los retornos son rápidamente procesados para acelerar el crédito al cliente y asegurar el puntual retorno y reposición.

Integrado por una línea completa de módulos expandibles, SINTHESIS™ crea un dinámico proceso de cumplimiento de órdenes, Desde la orden de pedido hasta el embarque de la misma para cada centro de distribución que provea de órdenes en situación-completa, situación-compartida y de artículos orientados, para el cumplimiento de la orden,

y cada uno de esos módulos puede ser modificado en el futuro para despachar con mayor productividad en su aplicación en particular.

MÓDULOS DE TERMINACIÓN DE LA ORDEN

- Director de aseguramiento de la calidad
- Director de estación de empaque
- Director de manifiesto y embarque
- Director de retornos

DIRECTOR DE ASEGURAMIENTO DE LA CALIDAD

Maneja, audita, corrige y coordina los procesos de aseguramiento de la calidad para todas las órdenes embarcadas. Captura estadísticas de desviación de órdenes y archiva

WWW.SIINGENUITY.COM

MEXICO 01-800-823-5511

USA 1-800-523-9464

MÓDULOS DE CUMPLIMIENTO AUTOMATIZADO DE LA ORDEN

datos del rendimiento y calidad.

- Identifica fallas
- Indica ubicación de los SKU's para rectificar fallas
- Verifica el cliente y contenido de la orden
- Resume repetidas emisiones de garantía de calidad que requieren modificación de los procesos o mantenimiento de análisis.

DIRECTOR DE ESTACIÓN DE EMPAQUE

Coordina las actividades asociadas con el empaque de las órdenes en totalizadores, cajas o paquetes. Selecciona e imprime listas de empaques, etiquetas de embarque, y literatura colateral para cada orden.

- Cubica los ítems de las órdenes y selecciona el tamaño correcto de la caja
- Imprime automáticamente listas de empaque por especificaciones del cliente
- Muestra instrucciones de empaque especial basado en los requerimientos de la orden
- Edita avisos de avance de embarque si son requeridos por los clientes
- Recolecta y archiva estadísticas de todas las órdenes terminadas.

DIRECTOR DE MANIFIESTOS Y EMBARQUE

Selecciona el método de embarque de menor costo consistente con la orden en cuanto a peso, y otros parámetros físicos, directrices de transporte, tarifas, plazos de entrega, y preferencias del cliente. Crea manifiestos según los requerimientos de embarque.

- Pesa y archiva cada componente de la orden (caja, correo, paquete)
- Mantiene tablas de costos de los más comunes transportistas y cargadores

- Acumula estadísticas de costos de embarque por cliente, orden y transportista.
- Comunica manifiestos y agrega el peso a los computadores de los transportistas.
- Imprime etiquetas de especificaciones para transportistas.
- Coloca etiquetas automáticamente cuando es pertinente

DIRECTOR DE RETORNOS

Procesa órdenes-regresadas rápidamente para acelerar el crédito al cliente y asegurar el puntual retorno y reposición. Sistemas automáticos de manejo son utilizados para minimizar los costos laborales.

- Escanea los códigos de barras de los ítems e identificadores de las órdenes.
- Restituye los retornos de órdenes de clientes
- Rechaza los productos no fáciles de encontrar para validar órdenes
- Alerta al computador huésped de los ítems aceptados por retorno
- Determina el apropiado manejo y destino de existencias para cada ítem
- Da prioridad al reabastecimiento de productos con flujo a la inversa o estado de baja existencia en inventarios
- Captura el rendimiento del proceso de retorno y mapea estadísticas.



The Order Fulfillment Systems Expert™

Main Office
600 Kuebler Road
Easton, PA 18040-9295 USA Ph: 800.523.9464 Fax: 610.250.9677
Email: info@sihs.com www.siingenuity.com